



# Verwendung eines Tablet

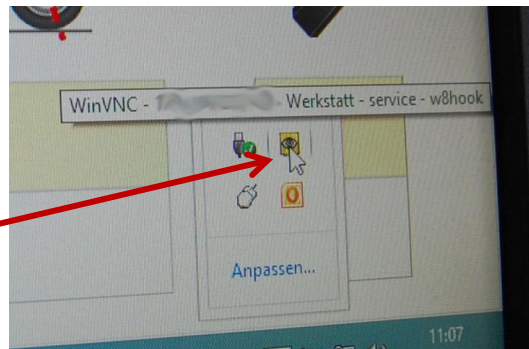
## Verbindung PC mit Tablet für die parallele Nutzung der JOSAM-Vermessungssoftware.

Das unkomplizierte und mobile Vermessen mit dem Tablet in der Werkstatt wird immer populärer. Hier eine kurze Einführung dazu, wie Sie Ihren PC mit dem Tablet verbinden können.

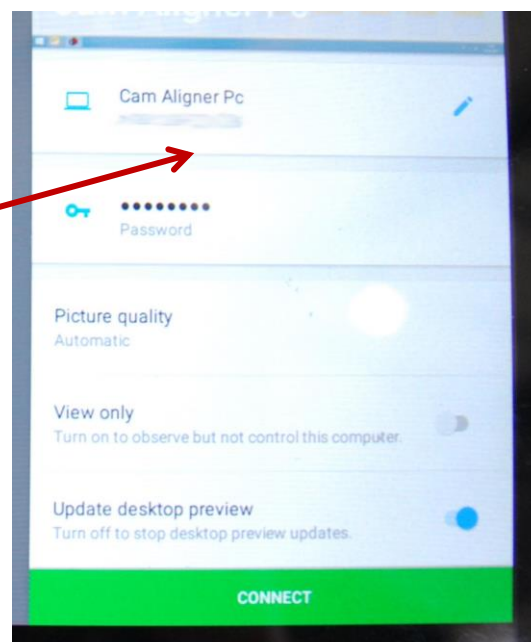
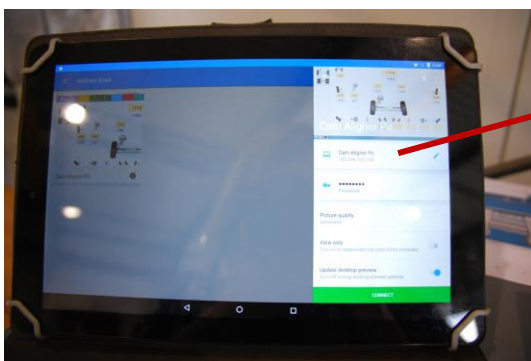
### Voraussetzungen:

- Bestehendes Drahtlos-Netzwerk
- Installation der Camaligner /homebase Software auf Ihrem PC
- Installation des VNC software (Viewer/Server)

Grundsätzlich erfolgt die Verbindung über die Freigabe der IP-Adresse. Klicken Sie unten rechts in der Symbolleiste auf das "gelbe Auge".



Parallel dazu öffnen Sie den VNC Viewer auf dem Tablet. Nun tragen Sie die IP-Adresse aus dem Rechner Netzwerk ein und klicken unten auf „connect“.





**JOSAM**  
Richttechnik GmbH

Jetzt sollten die Geräte miteinander verbunden sein und ein mobiles Arbeiten Ihren Tag erleichtern. Falls Sie Fragen dazu haben sollte, stehen wir Ihnen sehr gerne zur Verfügung.



Veritruck nutzt Medion Tablet mit Schutzhülle

Grundsätzlich empfiehlt JOSAM Richttechnik GmbH die Nutzung einer Android-Tablets.

**Ihr JOSAM-Team aus Henstedt-Ulzburg**